

Rozcestník na data MŠMT

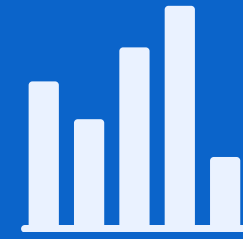
STATISTICKÉ ROČENKY:



Vývojová ročenka (časové řady)



Soubor ekonomických ukazatelů



Výkonové ukazatele



Zaměstnanci a mzdové prostředky



Vzdělávání v datech



Genderová problematika zaměstnanců ve školství



Zápisy do předškolního vzdělávání



Zápisy do 1. ročníků základního vzdělávání

VYSOKÉ ŠKOLY A TERCIÁRNÍ VZDĚLÁVÁNÍ:



Studenti a absolventi



Výkonová data



Registry a číselníky



Analytické materiály



Přijímačky na VŠ a VOŠ

Další vzdělávání:



Evaluace:



- OP JAK
- OP VVV
- OP VaVpl
- OP VK

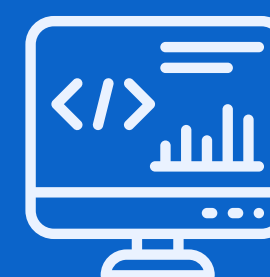
OPEN DATA:



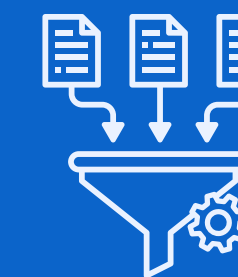
- Adresář škol a šk. zařízení
- Adresář VŠ, OPŘO a OSSaS



- Rejstřík škol a šk. zařízení
- Rejstřík šk. práv. osob
- Registr VŠ a stud. programů



- Číselníky
 - Aplikace
- Klasifikace



- Sběr dat:
- Regionální školství
 - VŠ a OPŘO
 - Školská matrika

PŘEHLED ODKAZŮ NA DATA O VZDĚLÁVÁNÍ



- Statistika na webu MŠMT
- Vizualizace monitorovacího rámce
- Krajský přehled
- Výroční zprávy MŠMT
- Mezinárodní statistiky

Další organizace:

- ČŠI
- CZVV
- NPI
- DZS
- ČSÚ
- PAQ
- OECD
- Eurostat
- Eurydice
- CEDEFOP

Výkazy, metodické pokyny a dodatky:

- Matrika (výkazy o ZŠ, SŠ, VOŠ atd.)
- S, Z, R (např. R13 o ředitelství škol)
- PAM (např. o zaměstnancích a mzdových prostředcích)
- Vysoké školy



Edu.cz/data

Datově-analytická podpora pro hodnocení a řízení vzdělávací soustavy ČR, CZ.02.02.XX/00/22_005/0002901



Spolufinancováno
Evropskou unií

